




Zodpovědný projektant	Vypracoval	Technická kontrola		
Ing. Tereza Hatková	Ing. Tereza Hatková	Ing. L. Dítě		
				
Kraj: Pardubický	Obec: Sezemice		MULTIAQUA s.r.o. Veverkova 1343/1 IČO: 60113111 Pražské Předměstí DIČ: CZ60113111 500 02 Hradec Králové	
Investor: Vodovody a kanalizace Pardubice, a.s., Teplého 2014, 530 02 Pardubice				
<b>Sezemice, Tyršovo nám. odlehčení z OK 2A</b>			Stupeň	SP
			Datum	02/2024
			Zakázkové číslo	M24/008
			Formát	
<b>Výpis šachet</b>			Měřítko:	Číslo přílohy: <b>D.1.05</b>

## TABULKA ŠACHET

## Šachtové dílce

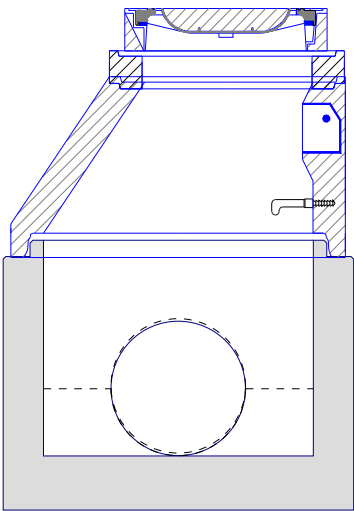
Poř.	Označení šachty	Kóta terénu	Umístění	Kóta poklopu	Kóta dna vývodu	Kóta dna	Výška šachty	Vyrovnávací prstenec pro poklop šachty		Šachtový kónus zákrytová deska		Šachtová skruž		Stupadla	Šachtové dno uložení dna elastomerové těsnění	
		[m n.n.]		[m n.n.]	[m n.n.]	[m n.n.]	[m]		ks		ks		ks			ks
1	Š1	221.24	vozovka h = 0.0 m	221.24	219.58	219.58	1.66	TBW-Q.1 63/12	1	TBR-Q.1 100-63/58	1			ocel. s PE	TBZ-Q.1 100/80	1
															podkladový beton	
															těsnění pro DN 1000	1
	Celkem							TBW-Q.1 63/12	1	TBR-Q.1 100-63/58	1				TBZ-Q.1 100/80	1
															těsnění pro DN 1000	1

TABULKA ŠACHTOVÝCH DEN

Poř.	Označení šachty	Schémat. značka	Označení dna	Vývod		Hlavní přívod		1.vedlejší přívod		2.vedlejší přívod		3.vedlejší přívod		4.vedlejší přívod	
1	Š1		TBZ-Q.1 100/80	DN (mm)	500	DN (mm)	500	DN (mm)		DN (mm)		DN (mm)		DN (mm)	
			žlab: beton s nát.	Materiál	PP SN 12	Materiál	PP SN 12	Materiál		Materiál		Materiál		Materiál	
			nástupnice: beton s nát.	dh[mm]	0	Úhel β	166	Úhel β		Úhel β		Úhel β		Úhel β	
			kyneta: 1/2 DN	sklon [‰]	0.0	dh[mm]	10	dh[mm]		dh[mm]		dh[mm]		dh[mm]	
			od vložky k vložce			sklon [‰]	0.0	sklon [‰]		sklon [‰]		sklon [‰]		sklon [‰]	
			stupadla: ocel. s PE												

TABULKA SESTAV ŠACHET

Šachta č.1 Š1



dno TBZ-Q.1 100/80	1
kónus TBR-Q.1 100-63/58	1
vyr.prst. TBW-Q.1 63/12	1
poklop Europa8 D400 KDM84B - s	1
těsnění pro DN 1000	1
kóta dna	219.58 m
kóta terénu	221.24 m
rozdíl kót	1.66 m
převýšení nad terénem	0.00 m
výška šachty	1.66 m
stavební výška	1.86 m
podkladový beton	

Pref. kanalizační šachty



Název stavby-objektu

Projektant

STRANA

3/4

## TABULKA ŠACHTOVÝCH POKLOPŮ

Poř.	Označení šachty	Třída zatížení	Označení poklopu	Popis poklopu	Úprava kolem poklopu	Výška poklopu [mm]	Počet
1	Š1	D	Europa8 D400 KDM84B - s ventil	s odvětráním, samonivelační rám, víko litina	skladba komunikace	160	1
	Celkem	D	Europa8 D400 KDM84B - s ventil	s odvětráním, samonivelační rám, víko litina		160	1

Pref. kanalizační šachty

Název stavby-objektu

Projektant

STRANA

4/4